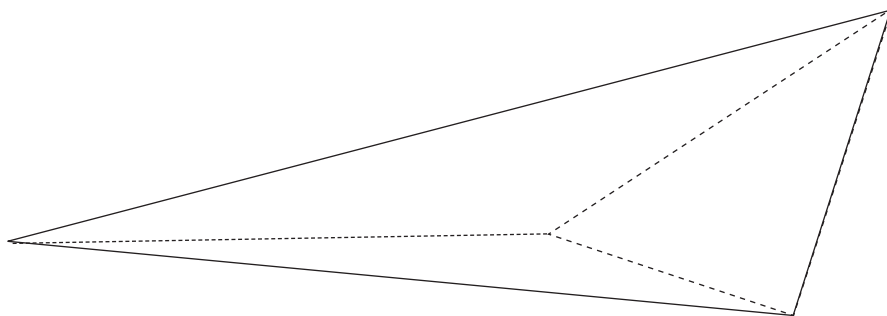
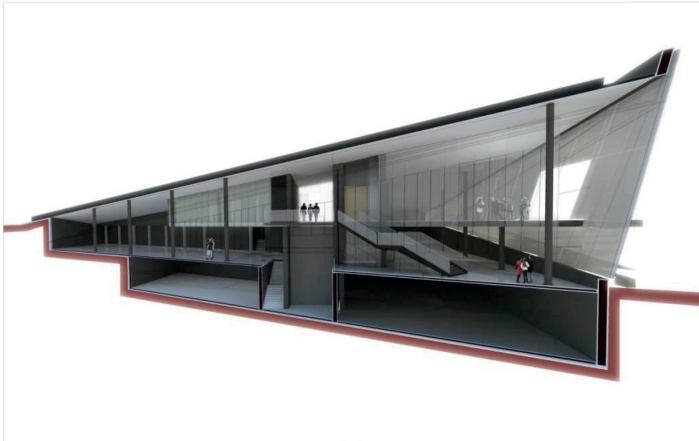
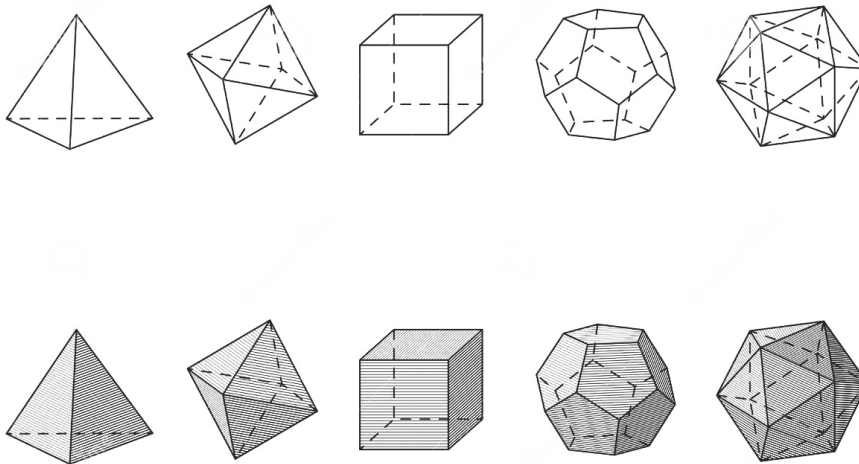


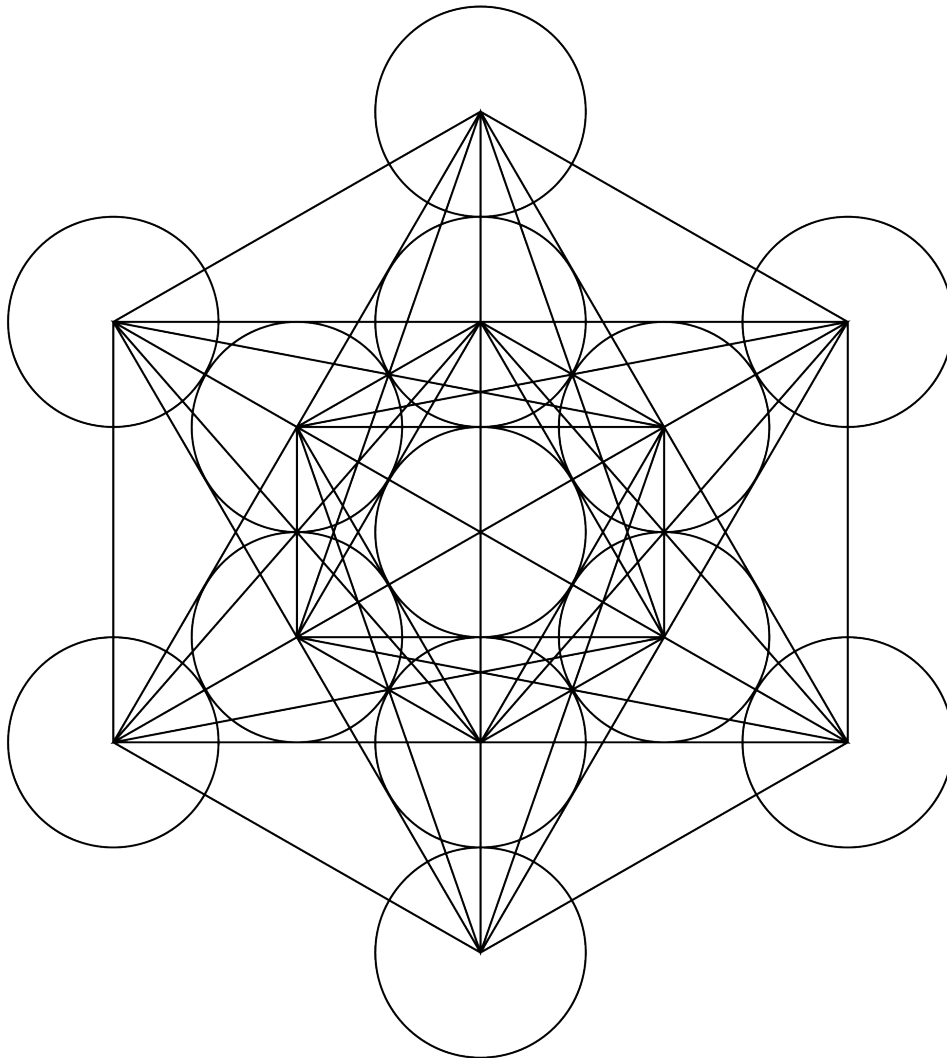
Μελέτη για την απόδοση ονόματος
και δημιουργία λογότυπου
για το **Κέντρο Διάδοσης
Τεχνολογίας** στη ΖΕΠ Κοζάνης



Παρατηρώντας τις γραμμές του κτηρίου διαπιστώνει κανείς ότι αυτό «περιγράφεται» σαν ένα τετράεδρο σχήμα. Μοιάζει, χωρίς να είναι, σαν ένα «πλάτωνικό στερεό». Το «πλάτωνικό στερεό» αποτελεί ένα κυρτό κανονικό πολύεδρο, όλες οι έδρες του οποίου είναι ίσα κανονικά πολύγωνα και όλες οι πολυεδρικές γωνίες του είναι ίσες. Επομένως, όλες οι ακμές του είναι ίσα ευθύγραμμα τμήματα, καθώς επίσης και όλες οι επίπεδες γωνίες των εδρών του είναι ίσες. Υπάρχουν μόνο πέντε τέτοια πολύεδρα.



Τα Πλάτωνικά στερεά ονομάστηκαν έτσι, επειδή μελετήθηκαν στην Ακαδημία του Πλάτωνα. Στη φιλοσοφία του Πλάτωνα, τα στερεά αυτά συμβόλιζαν τα δομικά στοιχεία του σύμπαντος: το τετράεδρο τη φωτιά, ο κύβος τη γη, το εικοσάεδρο το νερό, το οκτάεδρο τον αέρα και το δωδεκάεδρο τον αιθέρα.

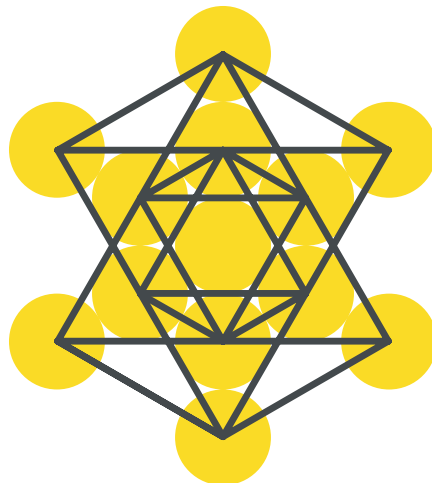


Ο κύβος του Μέτατρον

Ο κύβος του Μέτατρον είναι ένα πολύ σημαντικό σχήμα της γεωμετρίας και περιέχει όλα τα πλάτωνικά στερεά δύο φορές. Τα 5 πλάτωνικά στερεά επαναλαμβάνονται σε μικρότερο μέγεθος μέσα στις 7 εσωτερικές σφαίρες.

ΦΑΝΟΣ

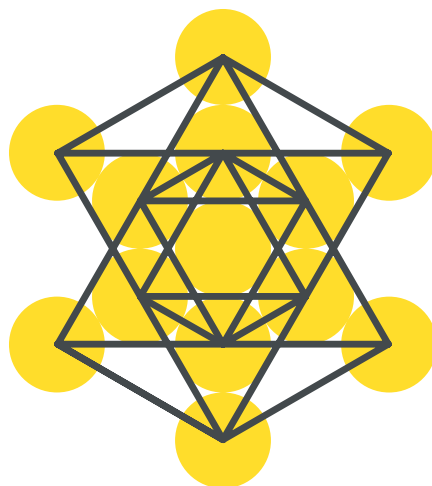
Ο φανός είναι ένα σύμβολο δημιουργίας, ανανέωσης και συνένωσης, ένας πυρήνας διαχρονικός, άρρηκτα συνδεδεμένος με τις ρίζες της Κοζανίτικης παράδοσης. Αποτελεί ένα σύμβολο φωτεινό που συγκεντρώνει γύρω του έννοιες όπως η ίδια η ζωή, η εξέλιξη, το φως, με τον ίδιο τρόπο που στην πραγματικότητα συγκεντρώνει γύρω του τα πλήθη με τον ίδιο τρόπο που κι εμείς επιδιώκουμε να συγκεντρώσουμε στο Κέντρο Τεχνολογίας και Επιστημών ανθρώπους όλων των ηλικιών και όλων των εθνικοτήτων, μεγάλους και παιδιά που θέλουν να γνωρίσουν και να μνηθούν στον κόσμο της επιστήμης.



ΦΑΝΟΣ

ΚΕΝΤΡΟ ΤΕΧΝΟΛΟΓΙΑΣ & ΕΠΙΣΤΗΜΩΝ

Επεμβαίνοντας στα δυο αυτά στοιχεία δημιουργήσαμε ένα νέο σύμβολο. Αντιπροσωπεύει την ικανότητα της μελέτης στην κατανόηση επιστημονικών και τεχνολογικών φαινομένων. Οι κύκλοι ενωμένοι μεταξύ τους σε ένα σημείο δίνουν μια διαρκή, μηχανική κίνηση. Τα πολύγωνα που σχηματίζονται φανερώνουν τη μαθηματική, επιστημονική και ορθολογική σκέψη. Κατασκευάσαμε στην ουσία ένα σημείο αναφοράς (όπως πιστεύουμε ότι οφείλει να είναι ένα τόσο σημαντικό κέντρο) υψηλής αισθητικής, με λιτό σχεδιασμό εναρμονισμένο στην εποχή μας. Έναν ΦΑΝΟ, ικανό να οδηγήσει, αλλήλα και να έλξει ανθρώπους που αναζητούν γνώση, παιδιά που θα εμπνευστούν και θα κάνουν τα πρώτα τους βήματα στην κατανόηση της Επιστήμης και της Τεχνολογίας.



ΦΑΝΟΣ

ΚΕΝΤΡΟ ΤΕΧΝΟΛΟΓΙΑΣ & ΕΠΙΣΤΗΜΩΝ

Κίτρινο

Χρώμα ηλιακό, φωτεινό, ζεστό (όχι θερμό με την έννοια του κόκκινου χρώματος) που δείχνει σοφία, κατανόηση, νιότη, ζωντάνια, ενεργητικότητα, ευτυχία, περιέργεια, ευελιξία, πρόοδο, επικοινωνία, έντονη διαισθητική αντίληψη, διάνοηση. Εκφράζει τη νεότητα, τη χαρά και καθαρίζει το νου που εξαγνίζει τις σκέψεις.

Απεικόνιση και λεκτικό στην ελληνική γλώσσα

Έγχρωμο



Απεικόνιση και λεκτικό στην ελληνική γλώσσα

Ασπρόμαυρο



Απεικόνιση και λεκτικό στην αγγλική γλώσσα

Έγχρωμο



Απεικόνιση και λεκτικό στην αγγλική γλώσσα

Ασπρόμαυρο



Απεικόνιση και λεκτικό και στις δυο γλώσσες
Αρνητικό



Ενδεικτική
εφαρμογή
λογότυπου
σε σημεία
του κτηρίου



Ενδεικτική εφαρμογή λογότυπου εταιρικό υλικό

