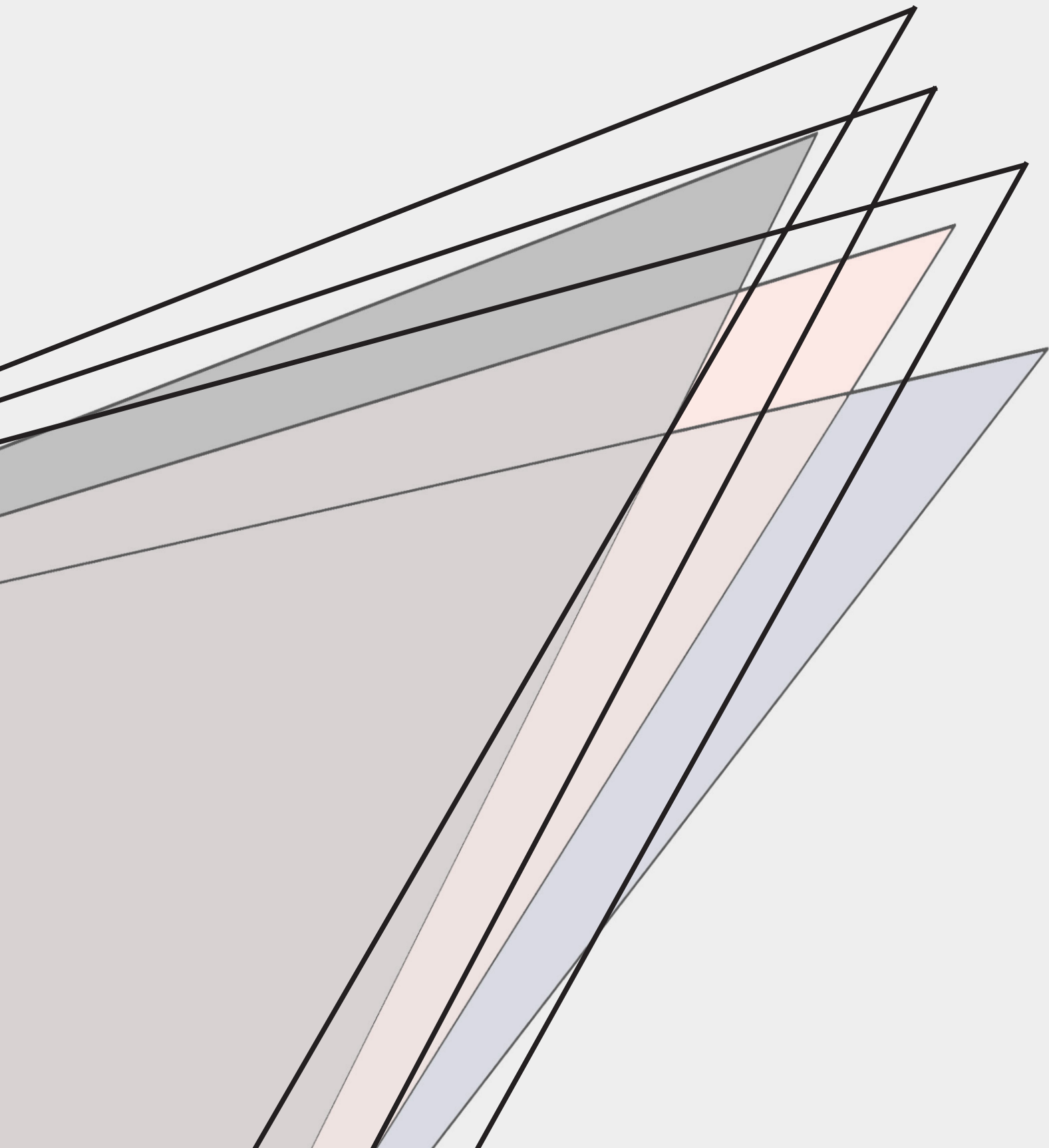


028039



ΣΥΜΜΕΤΟΧΗ ΣΤΟ ΔΙΑΓΩΝΙΣΜΟ ΑΠΟΔΟΣΗΣ ΟΝΟΜΑΤΟΣ ΚΑΙ ΔΗΜΙΟΥΡΓΙΑΣ
ΛΟΓΟΤΥΠΟΥ ΓΙΑ ΤΟ ΚΕΝΤΡΟ ΔΙΑΔΟΣΗΣ ΤΕΧΝΟΛΟΓΙΑΣ ΣΤΗ ΖΕΠ ΚΟΖΑΝΗΣ

■ **ἀγκών / αγκώνας** ο [αηγόνας] O2 : η εξωτερική γωνία που σχηματίζεται από την άρθρωση ανάμεσα στο βραχίονα και στον αντιβραχίονα των ανθρώπων:
 Ο δεξιός / ο αριστερός ~. Ακούμπησε τους αγκώνες του στο τραπέζι. || (επέκτ.) το τμήμα του μανικιού ενός ρούχου που σκεπάζει τον αγκώνα: Το σακάκι είχε μπαλώματα στους αγκώνες. Το πουκάμισο ήταν τριμμένο στους αγκώνες.
 [μσν. αγκώνας < αρχ. ἀγκών, αιτ. -ώνα]

■ **ancon**

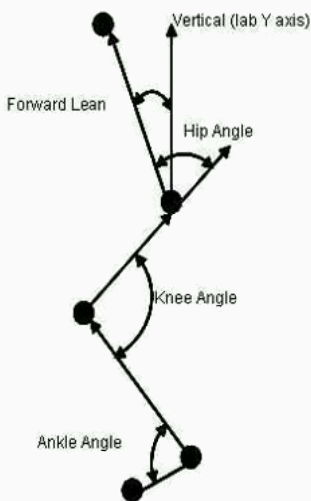
Line breaks: ancon

Pronunciation: /'aŋkən/ /'aŋk(e)n/

Origin: Early 18th century (denoting the corner or quoin of a wall or rafter): via Latin from Greek ankōn 'bend, elbow'.

Architecture

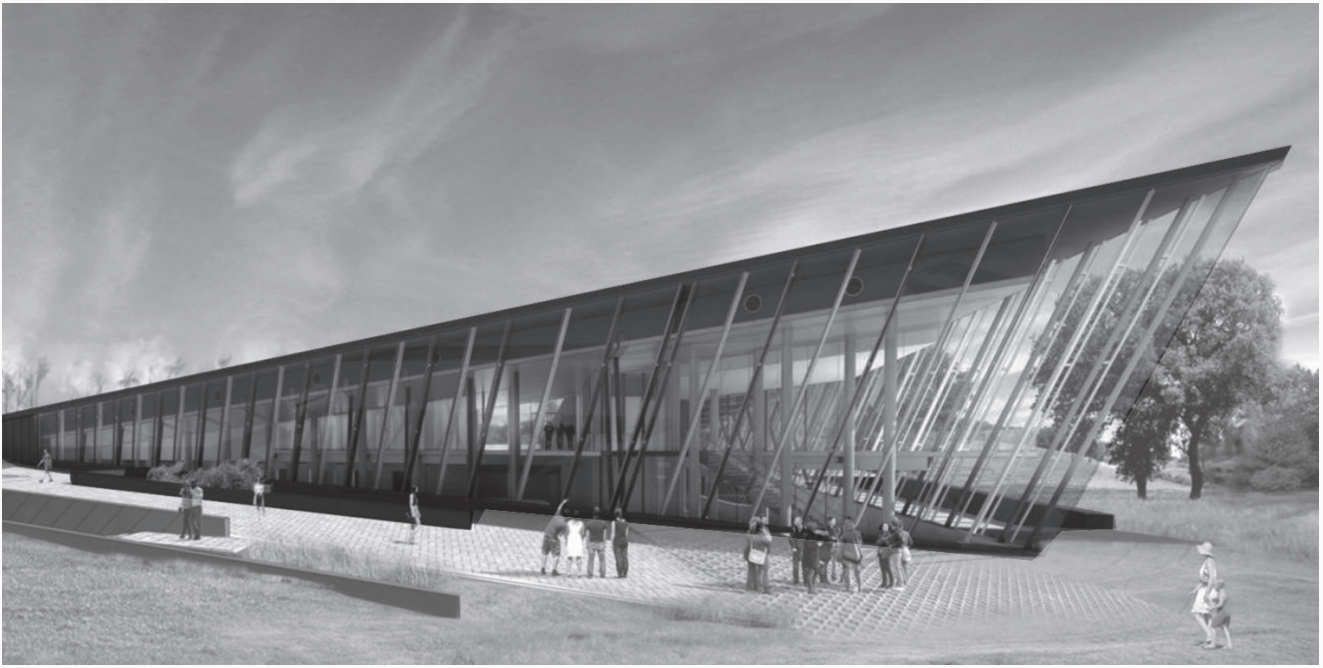
1. A console, typically consisting of two volutes, that supports or appears to support a cornice.
2. Each of a pair of projections on either side of a block of stone or other material, used for lifting it.

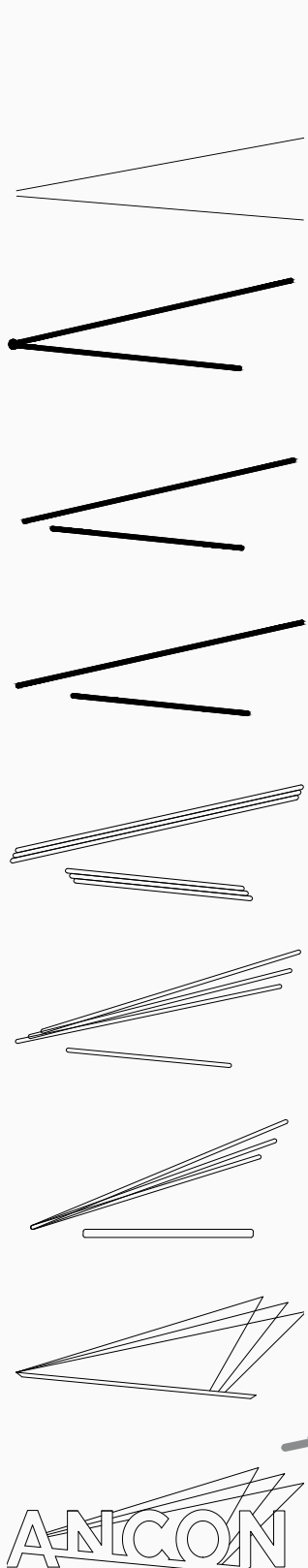




γεωγραφικές συντεταγμένες ΖΕΠ

40° 16' 23 N | 21° 45' 12 E





ANCON

NE 308805',4460200''

ANCON

ANCON

40° 16' 23 N

21° 45' 12 E

ANCON


ANCON

ANCON



ANKON

40° 16' 23 N | 21° 45' 12 E



ANICON

40° 16' 23 N | 21° 45' 12 E

ΕΦΑΡΜΟΓΕΣ:



Γιώργος Γεωργίου
υπεύθυνος ερευνητικού τμήματος
Τ 24610123456
ΖΕΠ, Κοζάνη



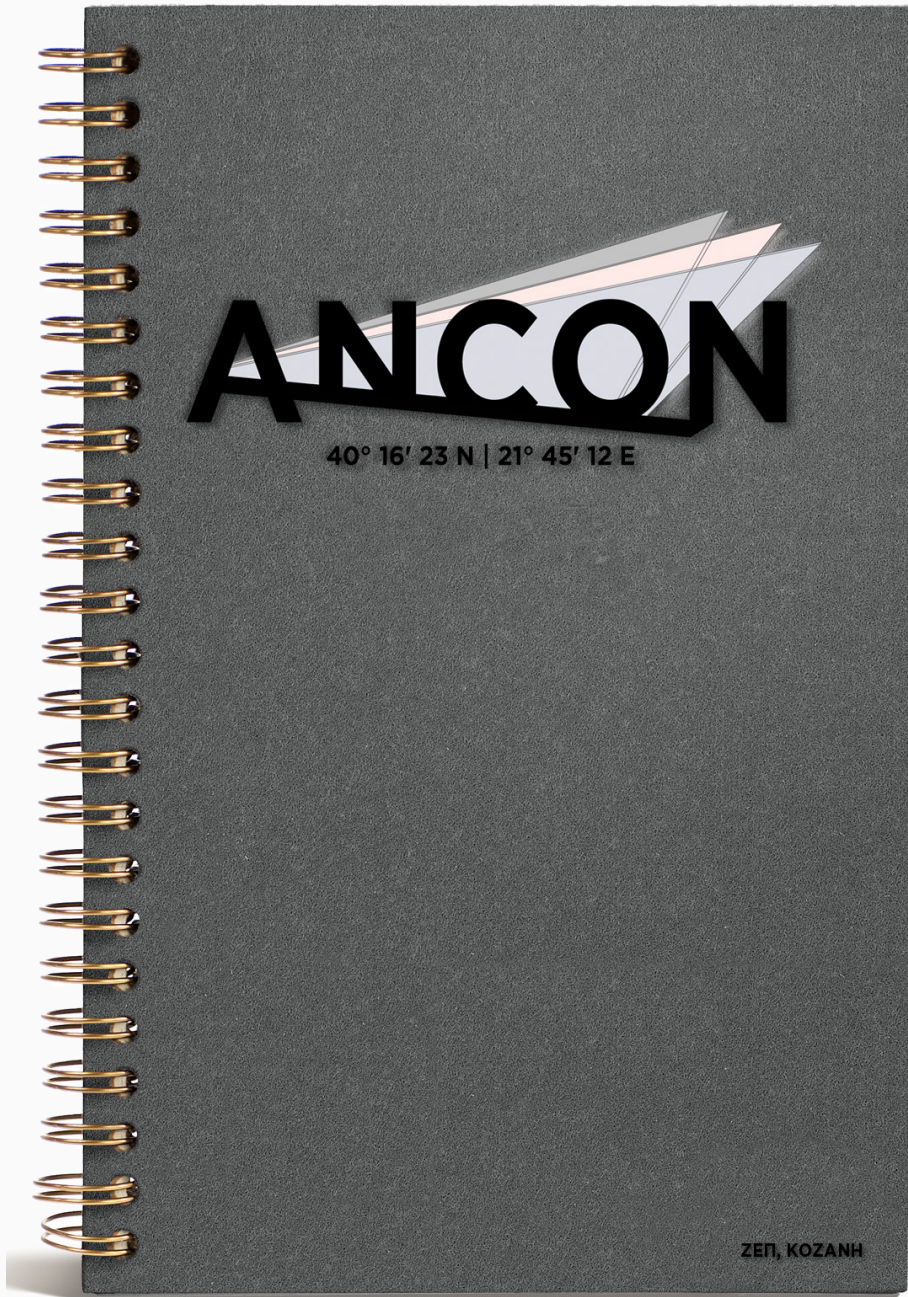
Γιώργος Γεωργίου

ΕΚΠΑΙΔΕΥΤΙΚΕΣ ΞΕΝΑΓΗΣΕΙΣ



ΚΑΡΤΑ
ΜΕΛΟΥΣ

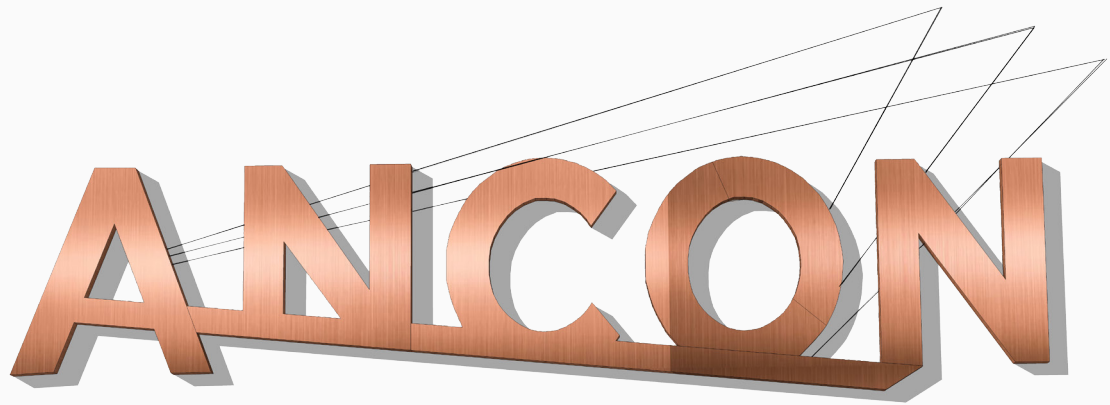
ΟΝΟΜΑ: Γιώργος Γεωργίου
ΕΠΙΚΟΙΝΩΝΙΑ: georgiou@mail.com



ΑΠΟΧΡΩΣΕΙΣ:



ΑΠΕΙΚΟΝΙΣΗ ΣΤΟ ΧΩΡΟ:





υλικό : χαλκός



The word "ANIKON" is rendered in a bold, black, sans-serif font. It is presented in a 3D perspective, appearing to float above a series of three overlapping, semi-transparent, light gray planes that recede into the distance. The text is slightly tilted to match the perspective of the planes.

ANIKON

40° 16' 23 N | 21° 45' 12 E

The word "ANICON" is rendered in a bold, black, sans-serif font. It is presented in a 3D perspective, appearing to float above a series of three overlapping, semi-transparent, light gray planes that recede into the distance. The text is slightly tilted to match the perspective of the planes.

ANICON

40° 16' 23 N | 21° 45' 12 E

